

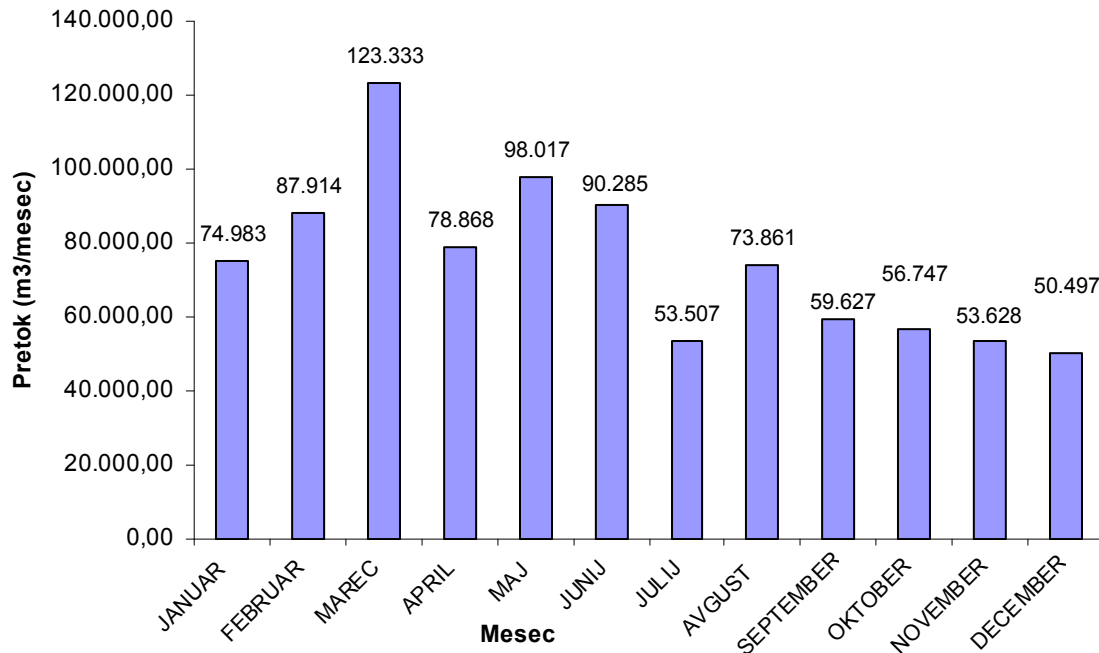
## POROČILO O UČINKU ČIŠČENJA ODPADNIH VODA NA CENTRALNI ČISTILNI NAPRAVI LJUTOMER

Tabela 1: Rezultati obratovalnega monitoringa odpadnih voda v letu 2006

Parameter	Povprečna letna vrednost		MDK (mg/l) (za iztok v vodonosnik – reko Ščavnico)	UČINEK (%)
	VTOK (mg/l)	IZTOK (mg/l)		
<b>Kemijska potreba po kisiku (KPK)</b>	923	<b>30</b>	110	<b>96,73</b>
<b>Biokemijska potreba po kisiku (BPK5)</b>	480	<b>6</b>	20	<b>98,72</b>
<b>Celotni fosfor</b>	10,55	<b>0,33</b>	2	<b>96,88</b>
<b>Celotni dušik</b>	47,9	<b>2,0</b>	15	<b>95,74</b>

Monitoring odpadnih voda izvaja s strani Ministrstva za okolje in prostor pooblaščen izvajalec in sicer Komunala Ptuj d.d..

### DOTOK odpadnih voda na Centralno čistilno napravo Ljutomer po mescih v letu 2006



V letu 2006 je bilo na CČN Ljutomer priključeno mesto Ljutomer s cca 308 priklopov. Javna kanalizacija v mestu Ljutomer je mešanega tipa, kar pomeni, da se stekajo v kanalizacijo padavinske odpadne vode.